



**POWIATOWY KONKURS  
PRZYRODNICZY  
DLA SZKÓŁ PODSTAWOWYCH**

---

19 KWIETNIA 2011

NAZWISKO I IMIĘ :

.....

KLASA:

.....

SZKOŁA :

.....

Instrukcja dla uczestników konkursu:

1. Czas pracy 45 minut.
2. Dokładnie zapoznaj się z poleceniami zawartymi w każdym zadaniu.
3. Odpowiedzi zapisz czytelnie w miejscu na to przeznaczonym przy każdym zadaniu.
4. Prawidłowe odpowiedzi w zadaniach zamkniętych zakreśl kółkiem, jeżeli chcesz je zmienić: złą przekreśl i zaznacz ponownie według Ciebie właściwą.
5. Nie używaj korektora; jeżeli pomyliłeś się skreśl błędną odpowiedź i ponownie zapisz właściwą.
6. Jeżeli nie jesteś pewien odpowiedzi pomiń zadanie i wróć do niego później.

**POWODZENIA!**

1. Odczytaj z mapki synoptycznej, jakiego wiatru mogą się spodziewać w północnej Polsce .

- A. wiatru północno - wschodniego
- B. wiatru północno - zachodniego
- C. wiatru południowo - zachodniego
- D. wiatru południowo - wschodniego



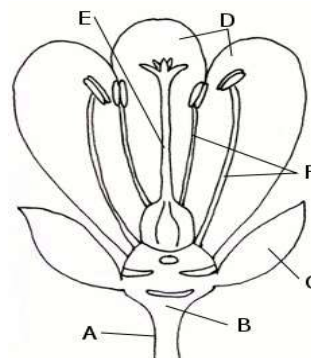
2. Na lekcji poznałeś właściwości różnych substancji. Wskaż odpowiedź zawierającą właściwości tlenu.

- A. gaz, nie rozpuszcza się w wodzie, podtrzymuje spalanie
- B. gaz bezbarwny, palny, lżejszy od powietrza
- C. gaz bezbarwny, bez zapachu, podtrzymuje spalanie
- D. gaz żółtozielony, bez zapachu, podtrzymuje spalanie

3. Przeczytaj tekst. Zwróć uwagę na rysunek. Odpowiedz na pytania.

„Kwiat to skrócony i przekształcony pęd, którego podstawowym zadaniem jest rozmnażanie płciowe. U roślin okrytonasiennych składa się z dna kwiatowego, okwiatu, pręcików i słupków.”

- A. Słupek oznaczono literą .....
- B. Za rozmnażanie odpowiadają elementy kwiatu oznaczone literami ..... i .....
- C. Okwiat tworzą elementy oznaczone literami ..... i .....



4. Jaskiniom krasowym dodają piękna duże komory z różnymi naciekami. Które z nich to stalaktyty?

- A. nacieki w kształcie stożka, narastające na dnie jaskini
- B. nacieki w kształcie sopła, zwisające ze stropu jaskini
- C. kolumny jaskiniowe – połączenie obu nacieków
- D. żadna odpowiedź nie jest prawidłowa

5. Do tłuszczów roślinnych nie należy:

- A. olej lniany
- B. oliwa z oliwek
- C. tran
- D. olej rzepakowy

6. Ciało owadów pokryte jest pancerzem z:

- A. kutikuli
- B. chityny
- C. wapiennej skorupki
- D. kreatyny

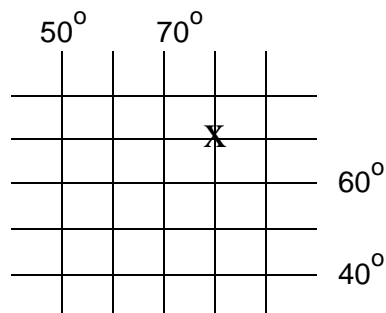
7. W którym z wymienionych ekosystemów nie ma producentów:

- A. podmokła łąka
- B. ciemny bór sosnowy
- C. jezioro
- D. jaskinia

**8. Rify koralowe zbudowane s:**

- A. ze skał pochodzenia wulkanicznego
- B. z wykwitów soli morskiej
- C. z rud żelaza i manganu
- D. z wapiennych szkieletów zwierząt

**9. Określ współrzędne punktu X**



- A. 70° N 80° E
- B. 80° N 70° W
- C. 80° S 70° W
- D. 70° S 80° E

**10. Narząd, który umożliwia rybie zmianę głębokości to:**

- A. skrzela
- B. linia boczna
- C. pęcherz pławny
- D. płetwa odbytowa

**11. Larwy owadów mają różny wygląd. Czerw to larwa:**

- A. motyla
- B. komara
- C. muchy
- D. pszczoły

**12. Jaki typ kwiatostanu ( ułożenie kwiatów w łodydze ) występuje u marchwi:**

- A. grono
- B. kłos
- C. baldach złożony
- D. koszyczek

**13. Do owoców suchych nie należy:**

- A. słonecznik
- B. jesion
- C. porzeczka
- D. pszenica

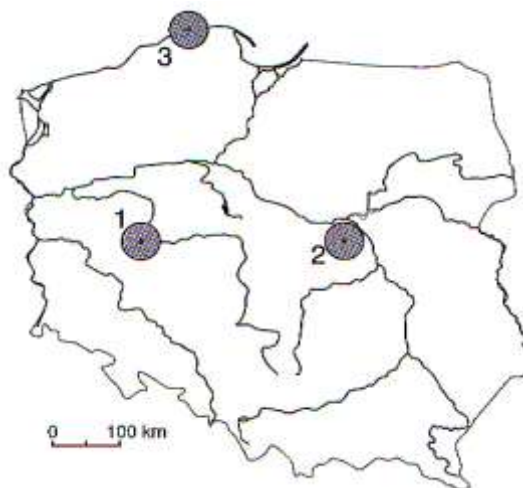
**14. Która z wymienionych gleb ma największy poziom próchnicy:**

- A. rędzina
- B. gleba płowa
- C. czarnoziem
- D. gleba góraska

**15. Który zestaw przedstawia prawidłowy skład procentowy powietrza:**

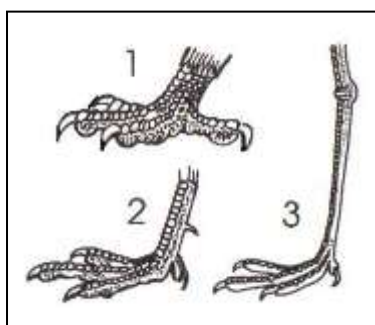
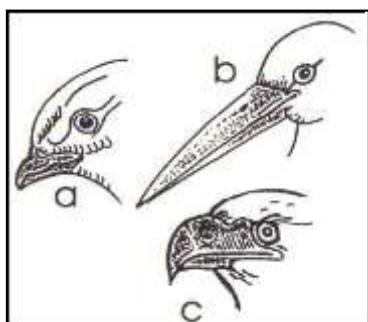
- A. 78 % tlenu, 21% azotu, 1% gazy szlachetne
- B. 21 % tlenu, 1% azotu, 78% gazy szlachetne
- C. 21 % tlenu, 78% azotu, 1% gazy szlachetne
- D. 1 % tlenu, 21% azotu, 78% gazy szlachetne

16. Na mapie zaznaczono parki narodowe. Narysuj linię łączącą Kampinoski PN ze Słowińskim PN, a następnie korzystając ze skali mapy oblicz odległość rzeczywista między nimi.



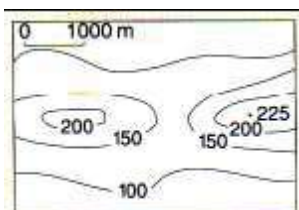
Skala mapy	Odległość na mapie	Obliczenia	Odległość rzeczywista

17. Przyporządkuj dzioby do stóp odpowiednich ptaków.

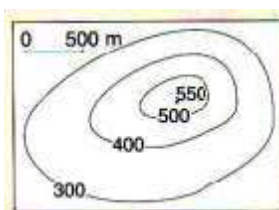


Wpisz odpowiednie litery: 1 ....., 2 ....., 3 .....

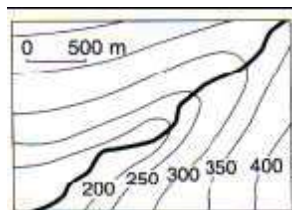
18. Wklęsłe formy terenu przedstawione zostały na rysunkach:



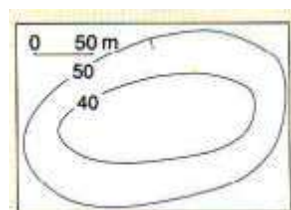
rys. I



rys. II



rys. III



rys. IV

A. I i II

B. III i IV

C. I i III

D. II i

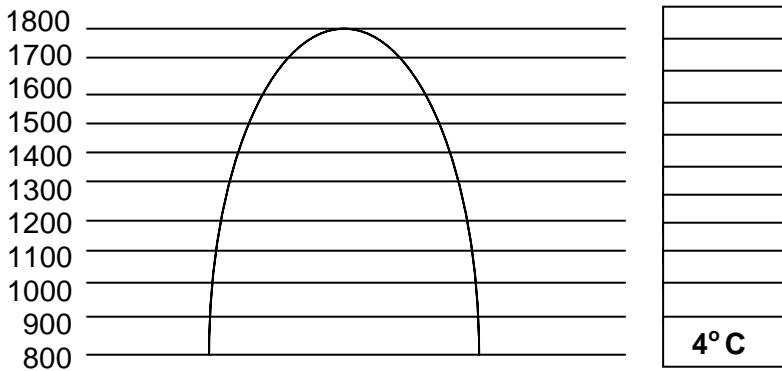
19. Rozpoznaj i podpisz jakie to drzewa:

20. Do każdego składnika pogody dobierz właściwy przyrząd pomiarowy oraz jednostkę:

- |                  |                           |        |
|------------------|---------------------------|--------|
| I. Wiatromierz   | A. opady                  | 1. m/s |
| II. Barometr     | B. wilgotność powietrza   | 2. %   |
| III. Higrometr   | C. ciśnienie              | 3. hPa |
| IV. Deszczomierz | D. prędkość wiatru        | 4. mm  |
| V. Anemometr     | E. Kierunki i siła wiatru | 5.     |

I. .... / .....    II. .... / .....    III. .... / .....    IV. .... / .....    V. .... / .....

21. Oblicz temperaturę powietrza na wysokości 1800 m n.p.m., wiedząc, że na wysokości 800m n.p.m. wynosi ona 4° C



22. Prędkość światła ma wartość 300 000 000 m/s. Odległość Ziemi od Słońca wynosi około 150 000 000 km . Oblicz, w jakim czasie światło słoneczne dociera do powierzchni Ziemi.

a) zapisz wzór: .....

b) wykonaj obliczenia: .....

23. Narzędziem zmysłu pozwalającym nam odbierać różne dźwięki jest ucho. Otocz kółkiem szereg prawidłowo ilustrujący drogę fal dźwiękowych w uchu?

- A. 1 – 5 – 2 – 4 – 3
- B. 1 – 2 – 7 – 5 – 4
- C. 1 – 2 – 5 – 7 – 4
- D. 1 – 7 – 2 – 4 – 5