

## ZADANIA ZAMKNIĘTE:

### Zadanie 1. ( 1 pkt.)

Przyjrzyj się liczbom w tabelce.

Nazwa szczytu	Rysy	Kozi Wierch	Świnica	Gerlach
Wysokość ( m n.p.m.)	2499	2294	2301	2655

#### Prawdą jest, że:

- A. Rysy są wyższe niż Gerlach.
- B. Świnica jest niższa niż Kozi Wierch.
- C. Rysy są wyższe niż Świnica, ale niższe niż Gerlach.
- D. Kozi Wierch nie jest niższy niż Rysy.

### Zadanie 2. ( 1 pkt.)

Zwierzętami zmiennocieplnymi są ryby, płazy i gady, a stałocieplnymi – ptaki i ssaki. Wybierz prawdziwe zdanie.

- A. Żaby są zmiennocieplne, a krokodyle stałocieplne.
- B. Krokodyle są zmiennocieplne, a żaby stałocieplne.
- C. Żaby i krokodyle są zmiennocieplne.
- D. Żaby i krokodyle są stałocieplne.

### Zadanie 3. ( 1 pkt.)

Kiedy otworzysz okno w chłodny dzień, to zimne powietrze poczujesz na stopach. Zaznacz odpowiedź, która wyjaśnia to zjawisko:

- A. Powietrze jest mieszaniną gazów, głównie azotu i tlenu
- B. Zimne powietrze krąży po pokoju i dotarło do naszych stóp
- C. Para wodna w wyniku wychłodzenia opada w dół i osadza się na stopach
- D. Zimne powietrze jest cięższe od ciepłego i dlatego opada na dół

### Zadanie 4. ( 1 pkt.)

Skalę mianowaną 1 cm – 50 km zamieniono na liczbową. Wskaż poprawnie dokonaną zamianę.

- A. 1: 500 000
- B. 1: 5 000 000
- C. 1: 5 000
- D. 1: 50 000

### Zadanie 5. ( 1 pkt.)

Odnawialne zasoby przyrody zawarte są w zestawie:

- A. drewno, węgiel kamienny, woda, wiatr
- B. wiatr, drewno, gaz ziemny, ropa naftowa
- C. wiatr, woda, ziemia uprawna, ropa naftowa
- D. wiatr, woda, energia słoneczna, energia geotermalna

### Zadanie 6. ( 1 pkt.)

Zadaniem wątroby jest:

- A. wydzielanie soków trawiennych
- B. trawienie pokarmu
- C. wydzielanie żółci
- D. wchłanianie pokarmów

### Zadanie 7. ( 1 pkt.)

Jakie wymiary na rysunku będzie miało pudełko od zapalek o wymiarach 5cm x 3 cm w skali 3:1?

- A. 15 cm x 3 cm
- B. 9 cm x 3 cm
- C. 15 cm x 9 cm
- D. 9 cm x 3 cm

**Zadanie 8. ( 1 pkt.)**

**Polska nie graniczy z:**

- A. Litwą
- B. Łotwą
- C. Białorusią
- D. Ukrainą

**Zadanie 9. ( 1 pkt.)**

**Jedna z planet w Układzie Słonecznym ma rozmiary niemal identyczne jak Ziemia i dlatego została nazwana „bliźniaczą planetą Ziemi”. Jest nią:**

- A) Wenus
- B) Merkury
- C) Mars
- D) Uran

**Zadanie 10. ( 1 pkt.)**

**Które z województw nie graniczy z województwem wielkopolskim:**

- A. Dolnośląskie
- B. Pomorskie
- C. Opolskie
- D. Śląskie

**Zadanie 11. ( 1 pkt.)**

**Który z przedstawionych zestawów roślin jest typowy dla krajobrazu tajgi:**

- A. baobab, akacja, trawy, palmy
- B. sosna, jodła, świerk, modrzew
- C. cyprys, pinia, oliwka, dąb korkowy
- D. palmy, paprocie, storczyki, hebany

**Zadanie 12. ( 1 pkt.)**

**Piżmak to:**

- A. ptak
- B. ryba
- C. owad
- D. ssak

**Zadanie 13. ( 1 pkt.)**

**Biowskaźnikami czystości powietrza są:**

- A. parki
- B. porosty
- C. lasy
- D. warzywa

**Zadanie 14. ( 1 pkt.)**

**Według teorii heliocentrycznej:**

- A. Ziemia i inne planety krążą po orbitach wokół Słońca
- B. Ziemia obraca się wokół osi przechodzącej przez równik
- C. Ziemię obiegają po orbitach wszystkie ciała niebieskie
- D. Słońce obiega Ziemię w ciągu roku astronomicznego

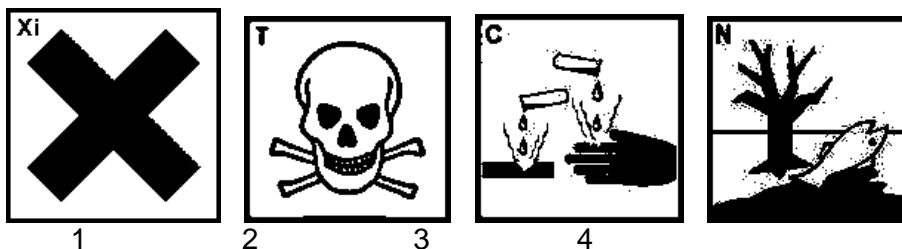
**Zadanie 15. ( 1 pkt.)**

**Jak nazywają się żeńskie gruczoły płciowe? Zaznacz prawidłową odpowiedź.**

- A. jajowody
- B. jajniki
- C. nasieniowody
- D. jądra

**Zadanie 16. ( 1 pkt.)**

W życiu codziennym wykorzystujemy wiele substancji. Niektóre z nich są niebezpieczne. Ostrzegają o tym znaki znajdujące się na opakowaniach środków chemicznych.



Zaznacz podpunkt prawidłowo określający właściwości kolejnych substancji.

- A. 1- niebezpieczna dla środowiska, 2 - szkodliwa, 3 - żrąca, 4 - toksyczna
- B. 1 - szkodliwa, 2 - toksyczna, 3 - żrąca, 4 - niebezpieczna dla środowiska
- C. 1 - żrąca, 2- toksyczna, 3 - niebezpieczna dla środowiska, 4 - szkodliwa
- D. 1 - toksyczna, 2 - żrąca, 3 - szkodliwa, 4 - niebezpieczna dla środowiska

**Zadanie 17. ( 1 pkt.)**

Na mapie konturowej Polski, przedstawiającej wody powierzchniowe, literami A i B oznaczono jeziora. Wskaz prawidłowo dobrany zestaw.



- A. A – Śniardwy, B – Morskie Oko
- B. A – Łebsko, B- Gopło
- C. A – Śniardwy, B - Łebsko
- D. A – Gopło, B – Morskie Oko

**Zadanie 18. ( 1 pkt.)**

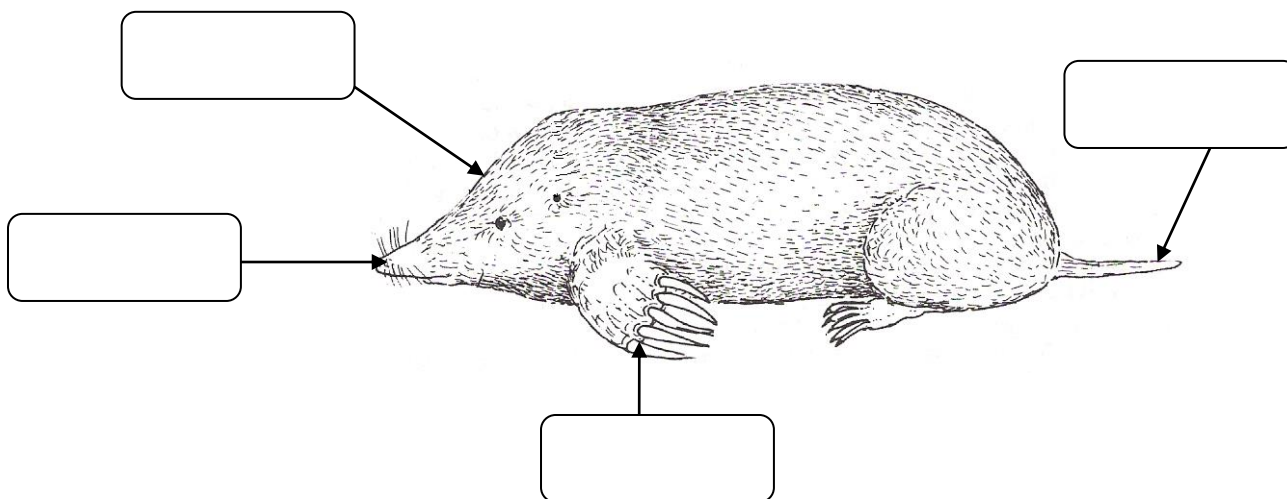
Jaka właściwość gazu ( powietrza )występuje przy pompowaniu piłki?

- A. dyfuzja
- B. konwekcja
- C. zdolność rozprężania
- D. ściśliwość

## ZADANIA OTWARTE

### Zadanie 19. ( 2 pkt.)

Na rysunku przedstawiającym kreta, zaznaczono cechy budowy ułatwiające zwierzęciu życie pod ziemią. W tabeli poniżej w jednej kolumnie oznaczono literami A - D nazwy cech przystosowawczych, natomiast w drugiej kolumnie cyfrowo 1- 4 oznaczono ich znaczenie lub funkcję w przypadkowej kolejności. Wpisz w odpowiednią pustą kratkę na rysunku oznaczenie literowe cechy i oznaczenie cyfrowe jej znaczenia lub funkcji.



Nazwa cechy przystosowawczej	Funkcja lub znaczenie
A. Ogon	1. Działa jak spychacz, kret odgarnia nim ziemię na boki i do góry.
B. Sierpowaty wyrostek i silne kości dłoni	2. Narząd węchu i dotyku – otwory nosowe skierowane są ku dołowi
C. Szerokie czoło	3. Szeroka, sprawna „szufelka”, służąca do grzebania
D. Ryjkowaty nos	4. Służy jako narząd dotyku, ułatwia orientację w ciemnym korytarzu.

### Zadanie 20. ( 2 pkt.)

W podanych zdaniach skreśl błędne określenia tak, aby każde było prawdziwe.

- A. Wysokość wzniesienia mierzona od jego podnóża do szczytu to **wysokość względna / wysokość bezwzględna.**
- B. Wypalanie łąk przyczynia się do **wzbogacenia/ zubożenia** gleby w składniki mineralne.
- C. **Podszyt / ściółka leśna** to warstwa lasu składająca się z opadłych liści, szczątków roślin i zwierząt.
- D. Lasy zatrzymują duże ilości wilgoci oraz wody z opadów, co często **zapobiega / sprzyja** powodzi.

**Zadanie 21. ( 4 pkt.)**

W przyrodzie występują różne mieszaniny. Podane niżej przykłady oznaczone cyframi od 1 – 10 podziel na mieszaniny jednorodne i niejednorodne i wpisz numery we wskazane miejsca w tabeli.

1. stopy metali, 2. woda z solą, 3. woda z mąką, 4. benzyna, 5. woda z olejem,  
6. woda ze sproszkowaną kredą, 7. alkohol z parafiną, 8. woda z piaskiem, 9. ocet, 10. denaturat.

**Mieszaniny jednorodne**



**Mieszaniny niejednorodne**



**Zadanie 22. ( 4 pkt.)**

Rysunek przedstawia proces fotosyntezy, charakterystyczny dla roślin zielonych.

Do tego procesu roślina potrzebuje:

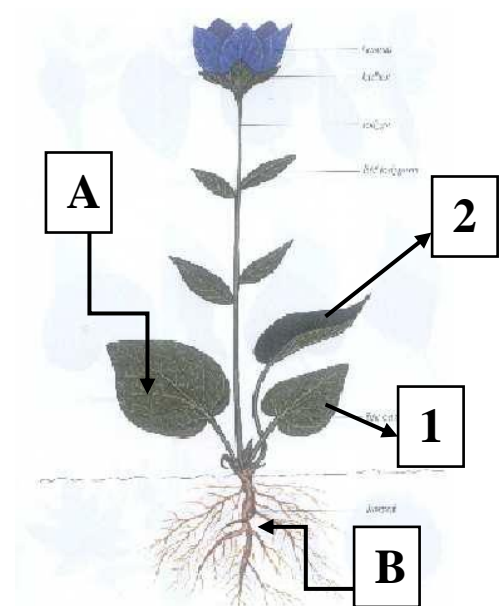
A. ....

B. ....

W wyniku tego procesu roślina wytwarza:

1 - .....

2 - .....



**Zadanie 23. ( 2 pkt.)**

Poszczególne krainy geograficzne wyróżniają się charakterystycznymi elementami przyrodniczymi takim jak np. *depresje, jeziora przybrzeżne, jaskinie i ostańce, jeziora rynnowe, klify*. **Przyporządkuj** wymienione elementy przyrodnicze do podanych krain geograficznych.

- A. Wyżyna Krakowsko- Częstochowska – .....  
B. Pobrzeże Szczecińskie – .....  
C. Pobrzeże Słowińskie – .....  
D. Żuławy - .....

**Zadanie 24. ( 2 pkt.)**

Połącz określenia z odpowiednimi nazwami parków narodowych. Obok nazwy parku narodowego wpisz odpowiednią liczbę :

1. spływ Dunajcem    2. Łysogóry    3. ruchome wydmy    4. dęby: Lech, Czech i Rus

- A. Wielkopolski Park Narodowy – .....  
B. Słowiński Park Narodowy – .....  
C. Pieniński Park Narodowy - .....  
D. Świętokrzyski Park Narodowy - .....

**Zadanie 25. ( 2 pkt.)**

Uczeń odczytał temperaturę powietrza 4-krotnie w ciągu dnia: o 6 rano wynosiła ona +2°C, o 12 w południe +26°C, o 17 po południu +23°C, zaś wieczorem o godz. 21 +15°C. Jaka jest amplituda temperatur w ciągu dnia?

Obliczenia:

Odpowiedź: .....

**Zadanie 26. ( 4 pkt.)**

Poniżej podano elementy budowy układu oddechowego. Ułóż je w odpowiedniej kolejności tak, aby utworzyły drogę przemieszczania się tlenu w organizmie.

*gardło, komórki ciała, oskrzela, tchawica, krtań, jama nosowa, płuca, krew*

- |         |        |         |
|---------|--------|---------|
| 1. .... | ← TLEN | 5. .... |
| 2. .... |        | 6. .... |
| 3. .... |        | 7. .... |
| 4. .... |        | 8. .... |

**Zadanie 27. ( 4 pkt.)**

Jesteś na wycieczce w Tatrach. Dotarłeś do piętra turni, które znajduje się na wysokości powyżej 2250 m n.p.m. Wypisz w kolejności piętra roślinności, które będziesz mijać schodząc do Zakopanego.

1. ....
2. ....
3. ....
4. ....

**Zadanie 28. ( 4 pkt.)**

Rysunek przedstawia mapę poziomicową góry i wysokość wybranych punktów:

- 1) Odczytaj z mapy:
  - a) wysokość bezwzględną punktu A.....
  - b) wysokość bezwzględną punku B .....
- 2) Oblicz:
  - a) wysokość względną punktu B względem punktu A  
.....
  - b) wysokość względną szczytu góry względem punktu A  
.....
- 3) Zaznacz:
  - a) literą **S** stok stromy,
  - b) literą **Ł** stok łagodny

