

Klucz

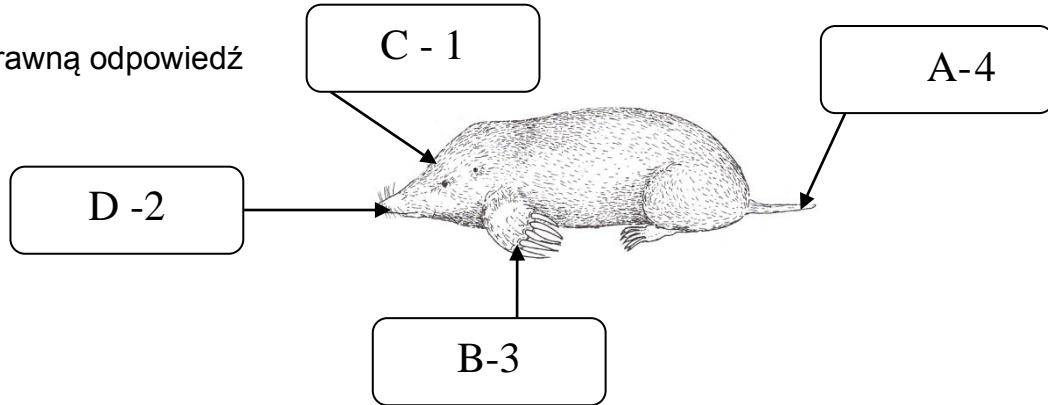
Zadania zamknięte

Zadanie	A	B	C	D
1			■	
2			■	
3				■
4		■		
5				■
6			■	
7			■	
8		■		
9	■			
10				■
11		■		
12				■
13		■		
14	■			
15		■		
16		■		
17			■	
18				■

Zadania otwarte

19. (2 pkt.)

0,5 pkt. za poprawną odpowiedź



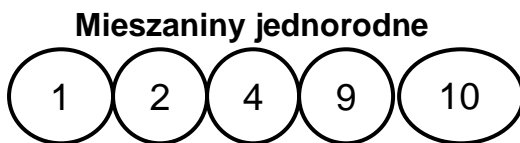
20. (2 pkt.) 0,5 pkt. za skreślenie błędnego określenia

Błędne określenia:

- A. wysokość bezwzględna
- B. wzbogacenia
- C. podszyt
- D. sprzyja

21. (4 pkt.) Mieszaniny jednorodne: 1 pkt. za 3-4 poprawne odpowiedzi, 2 pkt. za 5 poprawnych odpowiedzi

Mieszaniny niejednorodne: 1 pkt. za 3-4 poprawne odpowiedzi,
2 pkt. za 5 poprawnych odpowiedzi



22. (4pkt.) 1 pkt. za poprawną odpowiedź

- A. ENERGII SŁONECZNEJ/ CO₂
- B. WODY
- ↑ 1. TLEN
- ↓ 2. ZWIĄZKI ORGANICZNE (GLUKOZA/POKARM)

23. (2 pkt.) 0,5 pkt. za poprawną odpowiedź

- A. jaskinie i ostańce
- B. klify
- C. jeziora przybrzeżne
- D. depresje

24. (2 pkt.) 0,5 pkt. za poprawną odpowiedź

- A. - 4
- B. - 3
- C. - 1
- D. - 2

25. (2 pkt.)

$$26^{\circ}\text{C} - 2^{\circ}\text{C} = 24^{\circ}\text{C} / 1\text{pkt.}$$

Odp./1pkt.

26. (4 pkt.) 0,5 pkt. za poprawną odpowiedź, właściwą kolejność

- | | | |
|----------------|--------|------------------|
| 1. Jama nosowa | ← TLEN | 5. oskrzela |
| 2. gardło | | 6. płuca |
| 3. krtań | | 7. krew |
| 4. tchawica | | 8. Komórki ciała |

27. (2 pkt.) 0,5 pkt. za poprawną odpowiedź

- 1. Hale
- 2. kosodrzewina
- 3. regiel górny
- 4. regiel dolny

28. (4 pkt.)

1. a) wysokość bezwzględna punktu A – 250 m n.p.m.

/ 1 pkt. za poprawną odpowiedź a, b

b) wysokość bezwzględną punku B - 400 m n.p.m.

2. a) wysokość względna punktu B względem punktu A 150m / 1 pkt. za poprawną odpowiedź a

b) wysokość względną szczytu góry względem punktu A 200m / 1 pkt. za poprawną odpowiedź b

3) 1 pkt. za poprawną odpowiedź

