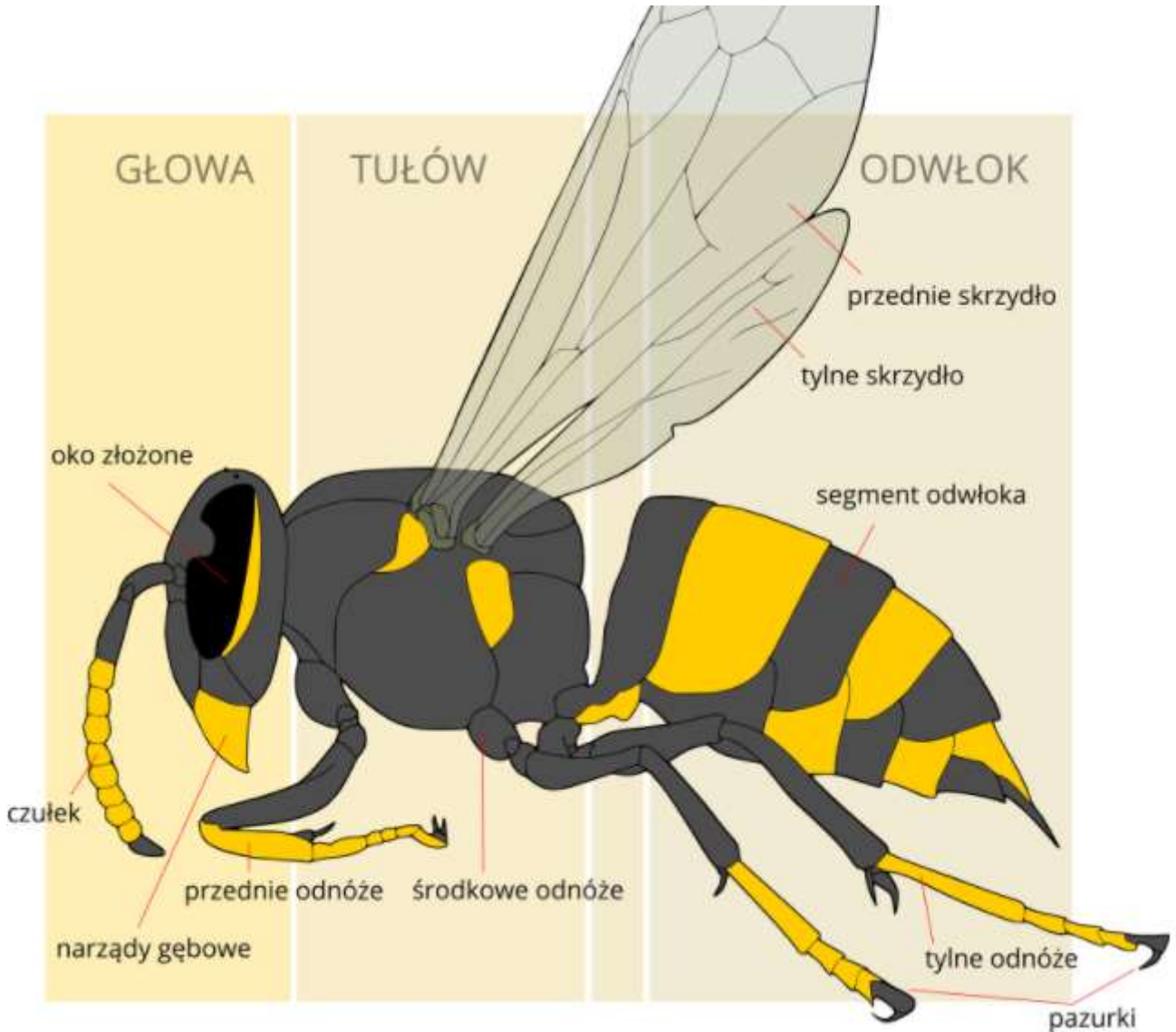











# OWADY



	<p>Owady są <b>stawonogami</b>.</p>
	<p>Owady stanowią 90% gatunków wszystkich zwierząt. Są też grupą najbardziej <b>różnorodną</b>.</p>
	<p>Tak jak inne stawonogi mają ciało pokryte <b>chitynowym oskórkiem</b>.</p>

	<p>Można je rozpoznać na podstawie 3 par <b>członowanych odnóży krocnych</b>.</p>
	<p>Ciało owadów jest podzielone na <b>głowę, tułów i odwłok</b>. Na głowie występuje <b>aparat gębowy</b> oraz <b>narządy zmysłów</b>: jedna para czułków i oczy.</p>
	<p><b>Aparat gębowy</b> tworzą przekształcone odnóża gębowe.</p>
	<p>Owady <b>zapylają</b> kwiaty, umożliwiając powstanie nasion.</p>
	<p>Zdecydowana większość tych zwierząt żyje na <b>lądzie</b> i posiada <b>skrzydła</b>, dzięki którym świetnie radzi sobie w powietrzu.</p>
	<p>Niektóre owady (mrówki, karaluchy, pchły) <b>nie mają skrzydeł</b>, ale poruszają się szybko, biegając lub skacząc. Nieliczne owady, np. niektóre wodne chrząszcze i pluskwiaki żyją w wodzie.</p>

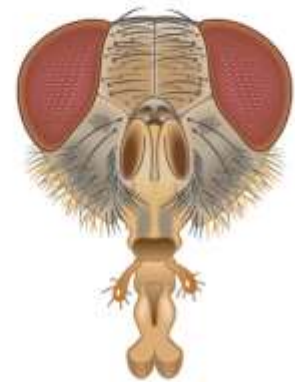
# APARATY GĘBOWE OWADÓW



aparat gębowy  
gryzący pasikonika



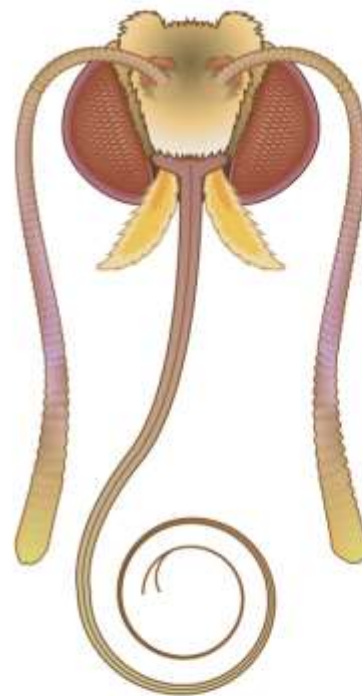
aparat gębowy  
gryząco-liżący  
pszczoly miodnej



aparat gębowy  
liżący  
muchy domowej



aparat gębowy  
kłująco-ssący komara



aparat gębowy  
ssący motyla

# ODNÓŻA OWADÓW



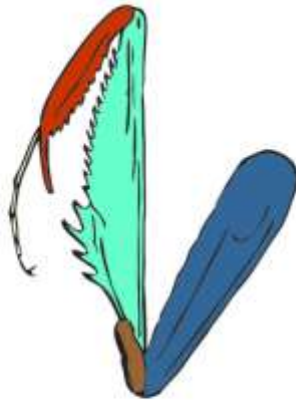
odnóże bieżne  
muchy



odnóże pływne  
pluskwiaka wodnego



odnóże grzebne  
turkucia podjadka



odnóże chwytne  
modliszki

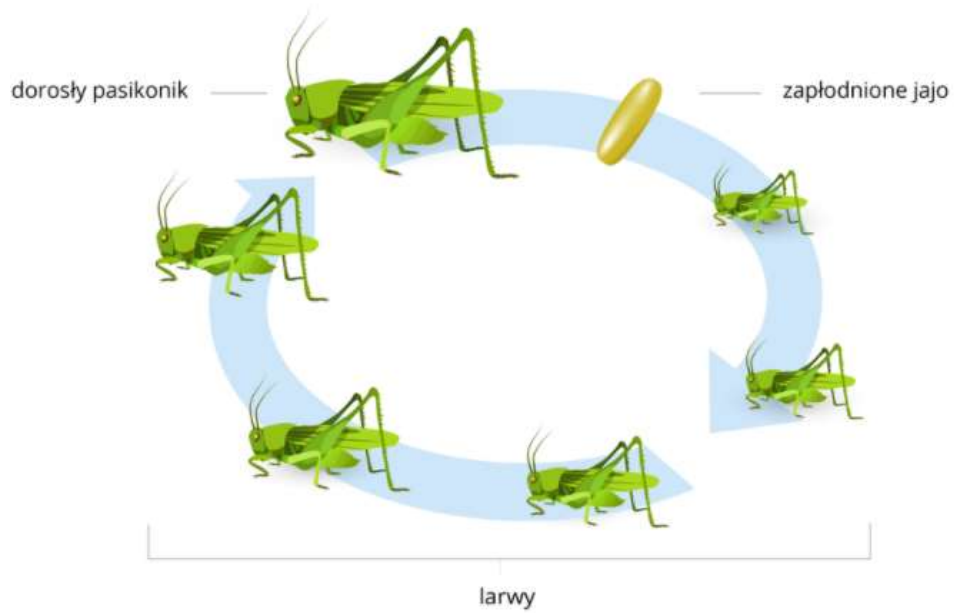


odnóże skoczne  
konika polnego

# ROZWÓJ OWADÓW

<b>A</b>	Przeobrażenie niezupełne	Brak poczwarki	pasikonik
<b>B</b>	Przeobrażenie zupełne	Larwa różni się od dorosłego owada. W rozwoju pojawia się stadium poczwarki.	motyl

**A**



**B**

